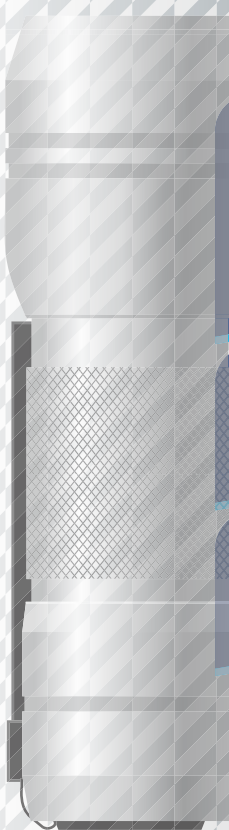
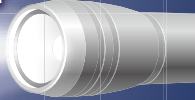


LED ライト

PURE BEAM
ビュアビーム



明るさ
310
lm

連続使用時間
約 4 時間

保護等級
IPX4

単 4 形乾電池
3 本使用 **別売**

品番：08-1375

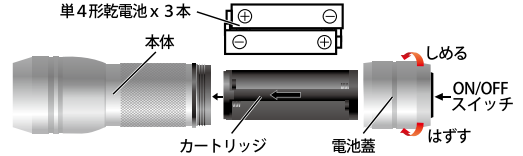
型番：LHA-Y143-S
品番：08-1375

特 長

310lm 約 4 時間	照射距離 約 140m	保護等級 IPX4	携帯 ストラップ付	アルミ ボディ
-----------------	----------------	---------------------	--------------	------------

電池の入れ方及びご使用方法

- 下図のように電池蓋をはずしてカートリッジを取り出し、カートリッジに単 4 形乾電池 3 本を ⊕ ⊖ 正しくセットした後、カートリッジに表示してある矢印に従い本体に入れ、電池蓋をしっかりとしめてください。
- ON/OFF スイッチを押すと点灯、もう一度押すと消灯します。



使用上のご注意

- 光をのぞきこんだり、ほかの人の目に当てたりしない。
- 本品は水中用ではないので、水中で使用しない。
- 電池蓋を必ずしっかりとしめる。しめていないと防水性能が損なわれます。
- 本品に衝撃を与えたり、無理な力を加えない。
- 本品を分解したり改造したりしない。
- 古い乾電池と新しい乾電池、または異種の乾電池を同時に使用しない。乾電池の発熱・破裂・液もれの原因となります。
- LEDの特性上、光の色や明るさにバラつきが出る場合があります。
- LEDの交換はできません。
- 以下のことを守らないと、電池の液もれなどの原因となります。
 - 乾電池の仕様表示に従って正しく使用する。○ 乾電池は必ず ⊕ ⊖ を本品に正しくセットする。○ 使用後は必ずスイッチを切る。○ 定期的な点灯、点検をする。○ 長期間使用しないときは、必ず乾電池を取り出して保管する。○ 使い切った乾電池はすぐに取り出す。○ 電池の容量が少なくなるとLEDにチラつきがでます。乾電池をお取替ください。○ 電池交換の際は、3本同時に交換する。

仕 様

電 源	単 4 形乾電池 3 本 (別売)
光 源	白色系 LED 1 個 (LED 交換不可)
連続使用時間	明るさ 10% まで：約 4 時間 *1
光 束	約 310 lm (ルーメン) *1 *2
照 射 距 離	約 140 m *3
保 護 等 級	IPX4 *4
本 体 質 量	約 88g (電池別)
外 形 寸 法	(約) 直径 33mm x 長さ 106.5mm
付 属 品	ストラップ

※仕様及び外観は、改良のため予告なく変更することがありますのでご了承ください。

- *1. 未使用・新品のアルカリ乾電池使用時
- *2. 簡易的に本体照明部分を積分球に入れ、新しい乾電池で実測した数値
- *3. 照射距離は理論値であり、満月時の月光 0.25lux 以上の明るさで照らすことのできる距離です。ただし実際の使用場所の温度・湿度やその他の環境条件によって誤差があります。同じ条件でもレンズや反射鏡 (リフレクター) 等の個体差によっても誤差があります。
- *4. 水の飛まつに対して保護する。あらゆる方向からの水の飛まつによっても有害な影響を及ぼしてはならない。(JIS C 0920:2003 による)

OHM 株式会社 オーム電機
〒342-8502 埼玉県吉川市旭 3-8
<https://www.ohm-electric.co.jp>

電話受付 平日 9:00~17:00

※土曜・日曜・祝日及び年末年始は除きます

お客様相談室

通話料無料

0120-963-006

携帯・IP・公衆電話からは

048-992-2735



MADE IN CHINA