

OHM ELECTRIC INC.
LHA-Z37C5

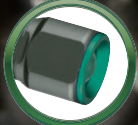
Radius Z

High quality LED LIGHT

明るさ最大
370
ルーメン



押しやすい正面スイッチ



四角いので転がらない

Highモード
5
時間
連続点灯(約)

IPx6
《耐水形》
防水性能ランク

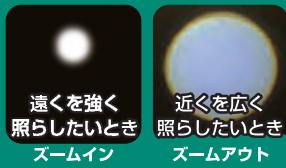
電池別売

単4 3本
乾電池 使用

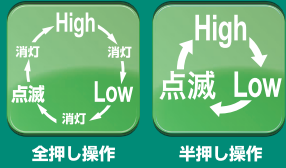
品番 08-0733

保証書 / 取扱説明書在中

ズーム
機能搭載



明るさ
調整機能
付き



仕様

- 改良のため、予告なく使用を変更する場合があります。

電源	単4形乾電池3本(別売)
光源	白色LED(交換できません)
外形寸法	(約)最大径42×長さ139mm
本体質量	(約)157g
付属品	ストラップ
耐水仕様	IPX6 JIS(C0920:2003) (霧噴流に対して保護する)

この度は、本製品をお買い上げいただき誠にありがとうございます。
ご使用前に必ず取扱説明書をよくお読みいただき、正しくお使いください。

光束及び連続使用時間

ズームアウト時(未使用・新品のアルカリ乾電池使用時)

Highモード	光束(明るさ)	約 370lm
	連続使用時間	約 5時間
Lowモード	光束(明るさ)	約 220lm
	連続使用時間	約 10時間

型番 LHA-Z37C5
品番 08-0733



MADE IN CHINA



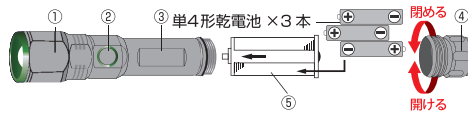
©OHM 株式会社 オーム電機
〒342-8502 埼玉県吉川市旭3-8
https://www.ohm-electric.co.jp

製品に関するお問い合わせは、お客様相談室へ
●電話受付 ●メール ●IP・公衆電話から
0120-963-006 048-992-2735

修理に関するご相談は、修理相談センターへ
電話受付 平日9:00~17:00
048-992-3970 ※土・日・祝日及び年末年始は除きます

本体の名称及び使用方法

①ヘッド部 ②正面スイッチ ③本体 ④電池蓋 ⑤電池ケース



電池の入れ方

- イラストのように④電池蓋をはずし、⑤電池ケースの中に単4形乾電池3本を⊕⊖の指示に従い、正しくセットしてください。
- ④電池蓋を確実に閉めてください。(蓋がしっかり閉まっていない場合、耐水効果が失われます。)
- 電池が消耗してきたら、1番と同じ手順で電池を交換してください。電池を交換する際には、新しいものに換えてください。

正面スイッチ操作方法(明るさ調整機能)

- 全押し操作(カチンと音がするまで押す)
②正面スイッチを押すと、High▶消灯▶Low▶消灯▶点滅▶消灯に切り替わります。
- 半押し操作(軽く押す)
②正面スイッチを押すと、High▶Low▶点滅に切り替わります。消灯にするときは、全押しを行ってください。

ズームイン/アウトの方法



①ヘッド部を反時計回りに回します ①ヘッド部を時計回りに回します

安全上のご注意

⚠注意

- 使用後は必ずスイッチを切る。
- 乾電池の使用表示に従って正しく使用する。
- 使い切った乾電池はすぐに取り出す。
- 長期間使用しないときは必ず乾電池を取り出して保管する。
- 電池は幼児の手に届かないところに置く。万が一飲み込んだ場合は医師に相談する。
- 定期的に点灯、点検をする。
- 高温・多湿・直射日光・車内等には長時間放置しない。
- LEDの特性上、光の色や明るさにバラつきが出る場合があります。

⚠警告

- 光をのぞきこんだり、ほかの人の目に当たったりしない。
- 本品に衝撃を与えたり、無理な力を加えない。
- 本品を分解したり改造したりしない。
- 電池の液が目に入ったときは、失明や目の障害のおそれがあるので、こすらず水で洗い流し、すぐに医師の治療をうける。

保証書

商品名	LEDズームライト		
型番	LHA-Z37C5	品番	08-0733
★お買い上げ日: 年 月 日			
保証期間: 本体1年間(お買い上げの日から)			

お客様

ふりがな
★お名前 様

★ご住所 〒 -

電話 ()

★住所 店名 電話

販売店

注)★印欄に記入のない場合は無効となりますので、必ずご確認ください。

修理メモ

※この保証書は、本書に明示した期間、条件のもとにおいて無料修理をお約束するものです。

※この保証書によって保証書を発行している者(保証責任者)、及びそれ以外の事業者に対するお客様の法律上の権利を制限するものではありません。
※保証期間経過後の修理についてご不明の場合は、お買い上げの販売店または弊社修理ご相談センターにお問い合わせください。

※お客様にご記入いただいた保証書の内容は、保証期間内のサービス活動及びその後の安全点検活動のために記載内容を利用させていただく場合がありますので、ご了承ください。

©OHM 株式会社 オーム電機
〒342-8502 埼玉県吉川市旭3-8
https://www.ohm-electric.co.jp

製品に関するお問い合わせは
お客様相談室
●通話料無料
0120-963-006
●携帯・IP・公衆電話からは
048-992-2735

電話受付
平日9:00~17:00

修理に関するご相談は
修理相談センター
電話 048-992-3970
受付 平日9:00~17:00

※土・日・祝日及び年末年始は除きます