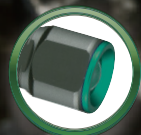


OHM  
LHA-Z25C5

明るさ最大  
**250**  
ルーメン



押しやすい正面スイッチ



四角いので転がらない

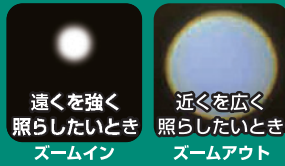
Highモード  
**9.5**  
時間  
連続点灯(約)

**IPx6**  
《耐水形》  
防水性能ランク

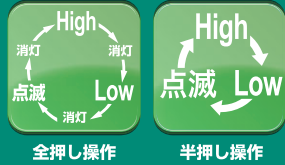
電池別売  
単**3** 本  
乾電池 使用

保証書 / 取扱説明書在中

ズーム  
機能搭載



明るさ  
調整機能  
付き



照度 (ズームイン時)



仕様

電源	単3形乾電池2本(別売)
光源	白色LED(交換できません)
外形寸法	(約)最大径36×長さ179mm
本体質量	(約)119g
付属品	ストラップ
耐水仕様	IPX6 JIS(C0920:2003) (暴噴流に対して保護する)

この度は、本製品をお買い上げいただき誠にありがとうございます。  
ご使用前に必ず取扱説明書をよくお読みいただき、正しくお使いください。

光束及び連続使用時間

Highモード	光束(明るさ)	約250lm
	連続使用時間	約9.5時間
Lowモード	光束(明るさ)	約100lm
	連続使用時間	約34時間

型番 **LHA-Z25C5**  
品番 **08-0732**



MADE IN CHINA

©OHM 株式会社 オーム電機  
〒342-8502 埼玉県吉川市旭3-8  
https://www.ohm-electric.co.jp

製品に関するお問い合わせは お客様相談室へ  
●通話料無料 ●携帯・IP・公衆電話からは  
**0120-963-006 048-992-2735**

修理に関するご相談は 修理ご相談センターへ  
電話受付 **048-992-3970** 平日 9:00~17:00  
※土曜・日曜・祝日及び年末年始は除きます

電話受付 平日 9:00~17:00  
※土曜・日曜・祝日及び年末年始は除きます

品番 **08-0732**

本体の名称及び使用方法

①ヘッド部 ②正面スイッチ ③本体 ④電池蓋



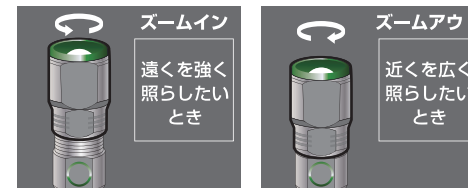
電池の入れ方

- イラストのように④電池蓋をはずし、単3形乾電池2本を⊕⊖の指示に従い、正しくセットしてください。
- ④電池蓋を確実に閉めてください。(蓋がしっかり閉まっていない場合、耐水効果が失われます。)
- 電池が消耗してきたら、1番と同じ手順で電池を交換してください。電池を交換する際には、新しいものに換えてください。

正面スイッチ操作方法(明るさ調整機能)

- 全押し操作(カチンと音がするまで押す)  
②正面スイッチを押すと、High▶消灯▶Low▶消灯▶点滅▶消灯に切り替わります。
- 半押し操作(軽く押す)  
②正面スイッチを押すと、High▶Low▶点滅に切り替わります。消灯にするときは、全押しを行ってください。

ズームイン/アウトの方法



- ①ヘッド部を反時計回りに回します
- ①ヘッド部を時計回りに回します

安全上のご注意

⚠️注意

- 使用後は必ずスイッチを切る。
- 乾電池の使用表示に従って正しく使用する。
- 使い切った乾電池はすぐに取り出す。
- 長期間使用しないときは必ず乾電池を取り出して保管する。
- 電池は幼児の手に届かないところに置く。万が一飲み込んだ場合は医師に相談する。
- 定期的に点灯、点検をする。
- 高温・多湿・直射日光・車内等には長時間放置しない。
- LEDの特性上、光の色や明るさにバラつきが出る場合があります。

⚠️警告

- 光をのぞきこんだり、ほかの人の目に当てたりしない。
- 本品に衝撃を与えたり、無理な力を加えない。
- 本品を分解したり改造したりしない。
- 電池の液が目に入ったときは、失明や目の障害のおそれがあるので、こすらず水で洗い流し、すぐに医師の治療をうける。

保証書

商品名	LEDズームライト		
型番	LHA-Z25C5	品番	08-0732
★お買い上げ日: 年 月 日			
保証期間: 本体1年間(お買い上げの日から)			

ふりがな  
★お名前 様

★ご住所 〒 -

電話 ( )

★住所 店名 電話

販売店

注)★印欄に記入のない場合は無効となりますので、必ずご確認ください。

修理メモ

※この保証書は、本書に明示した期間、条件のもとにおいて無料修理をお約束するものです。

※この保証書によって保証書を発行している者(保証責任者)、及びそれ以外の事業者に対するお客様の法律上の権利を制限するものではありません。  
※保証期間経過後の修理についてご不明の場合は、お買い上げの販売店または弊社修理ご相談センターにお問い合わせください。

※お客様にご記入いただいた保証書の内容は、保証期間内のサービス活動及びその後の安全点検活動のために記載内容を利用させていただく場合がありますので、ご了承ください。

©OHM 株式会社 オーム電機  
〒342-8502 埼玉県吉川市旭3-8  
https://www.ohm-electric.co.jp

お客様相談室  
●通話料無料  
**0120-963-006**  
●携帯・IP・公衆電話からは  
**048-992-2735**

電話受付  
平日 9:00~17:00

修理ご相談センター  
電話受付 **048-992-3970**  
平日 9:00~17:00

※土・日・祝日及び年末年始は除きます