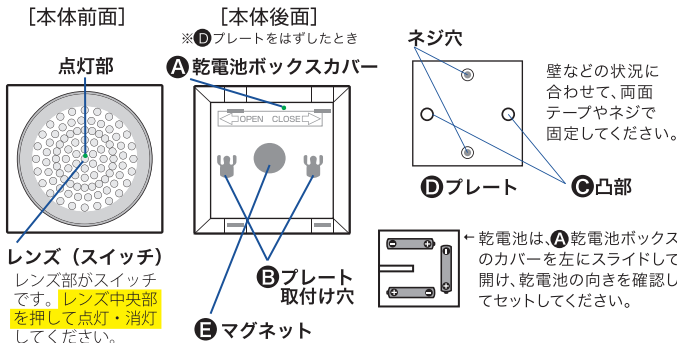


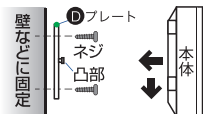
LED プッシュライト

- キッチンやキャビネットの中、子供部屋の夜間用ランプ、車内の追加照明などに!
- 取付けに便利なプレート付

各部の名称と使い方



固定方法



[ネジで固定する場合]

- ① Dプレートを付属のネジ2本で壁などに固定してください。
- ② 本体背面の Bプレート取付け穴と Dプレートの C凸部をあわせて差し込み、本体を下にスライドして固定してください。

[両面テープで固定する場合]

- ① 貼付する壁面のなどの汚れを落としてください。
- ② Dプレートの両面テープで壁などに固定します。
- ③ 本体背面の Bプレート取付け穴と Dプレートの C凸部をあわせて差し込み、本体を下にスライドして固定してください。

[マグネットで固定する場合]

- ① 本体後面の Dプレートをはずしてください。
- ② Eマグネットが見えるのを確認したあと、取り付けたい場所に固定してください。

■ 使用上のご注意

- 乾電池の容量が少なくなると正常に作動しない場合があります。
- 本品は屋内用ですので直射日光や雨等が当たる場所、湿気が多い場所で使用しないでください。故障の原因になります。
- 本品を分解したり、改造しないでください。感電や故障の原因になります。
- 本品に落下などの強い衝撃を与えないでください。故障の原因になります。
- 壁などに貼り付けた両面テープをはがす際に、壁紙や塗装などがはがれたり変色する場合があります。
- 磁気カードなど磁力により影響を受けるものを近づけないでください。

■ 乾電池を安全にお使いいただくために

- 乾電池は表示に従い⊕⊖の向きを正しくセットしてください。動作不良、液漏れ、電池発熱の原因になります。
- 古い乾電池と新しい乾電池を混ぜて使用したり、異種の乾電池を組み合わせて使用しないでください。液漏れの原因になります。
- 使い切った乾電池は本体から取り出してください。
- 長期間ご使用にならないときは、乾電池を取りはずして保管ください。液漏れの原因になります。
- 定期的に本品が正常に点灯するかを点検してください。

■ 仕様

電 源	単4形乾電池×3本(別売)
光 源	LED×1灯(交換できません)
点灯保持時間	約80時間 ※新品未使用のアルカリ乾電池使用時
外形寸法	(約)幅70×高さ67×奥行27mm
質 量	約48g(乾電池含まず)
付 属 品	プレート、両面テープ、ネジ

●商品改良の為、仕様及び外観は予告なしに変更する事がありますのでご了承ください。

型番 NIT-BD2D

品番 08-0709



©OHM 株式会社 オーム電機
〒342-8502 埼玉県吉川市旭 3-8
<https://www.ohm-electric.co.jp>

電話受付 平日 9:00~17:00
※土曜・日曜・祝日及び年末年始は除きます

お客様相談室
通話料無料
0120-963-006
携帯・IP・公共電話からは
048-992-2735



単4
乾電池

3本
使用

電池別売

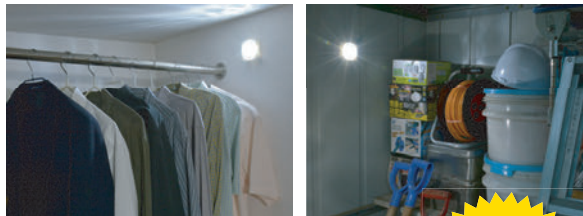
品番 08-0709

▲パッケージの開封時に透明カバーなどで手を傷付けないようにご注意ください

MADE IN CHINA

OHM ELECTRIC INC.
NIT-BD2D

LED プッシュライト ワンプッシュで点灯



便利な
マグネット付

●電池式でミニサイズだから狭い場所でも取付けOK!

Battery Powered Light

PUSH LED