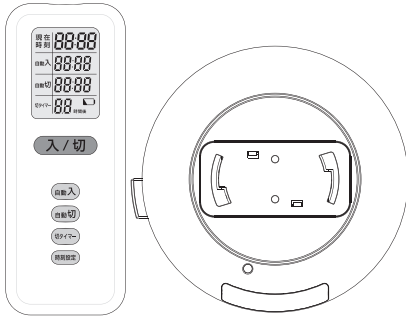




ペンダント型 天井照明器具専用

リモコンスイッチ

OCR-RSH01W2



取扱説明書

保証書付

この度は弊社製品をお買い上げいただき、誠にありがとうございます。ご使用前に本説明書を必ずお読みのうえ、正しく安全にお使いください。お読みになられたあとも、いつでも見られるよう大切に保管してください。

安全上のご注意

警告

この内容を守らないと人が死亡または重傷を負う危険性があります。

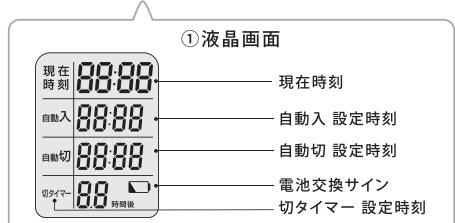
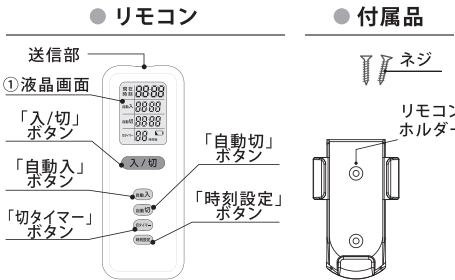
- 5kg以上の照明器具に使用しない。
 - 5kgを超える照明器具の場合、チェーンなどを使用する。(照明器具の落下によるけがの原因になります。)
 - 定格容量3A以下の照明器具を使用する。(容量を超えると、故障や発火の原因となります。)
- ※容量目安: ①蛍光灯・電球形蛍光灯の場合…150Wまで ②白熱灯の場合…300Wまで ③インバーター照明器具の場合…120Wまで
- 一部屋で2個以上使用すると、1つのリモコンで2個の器具が同時に作動するため、一部屋で一カ所の使用とする。
 - こくまれに、他のリモコンの発信信号に反応することがあり、この場合には、どちらかのリモコンの使用を中止する。
 - 本体を覆ってしまう天井直付タイプの大型シーリングライトには使用しない。(本体の受信を妨げるおそれがあります。)

注意

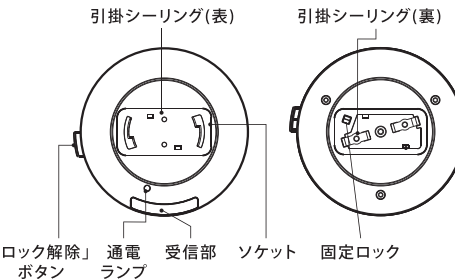
この内容を守らないと傷害を負う危険または物的損害が発生するおそれがあります。

- 電池を落下させたり、強い衝撃を与えたり、変形させたりしない。
- 直射日光の当たる場所・高温・高湿の場所を避けて使用・保管する。
- 電池を水などでぬらさない。
- 電池の使用・保管時に、発熱・変形などの異常に気づいたときは使用しない。
- 機器によっては、電池を入れるときに機器の金属部と電池の⊕および⊖端子部が接触することがあるので、ショートさせないように入れる。
- 使用済みの電池を捨てる場合、自治体の条例などの定めがあるときは、その条例に従って廃棄する。

各部の名称



受信機本体



リモコンホルダーの固定方法



- 1.ネジを使ってドライバーでリモコンホルダーを壁面に固定してください。
- 2.リモコンをリモコンホルダーに収めてください。

特長

- 文字が見やすい大型液晶リモコン
- 赤外線リモコンで離れた場所から照明器具をオン・オフ!
- 防犯対策に!毎日同じ時刻で繰り返しの自動オン・オフができる^{※1}
- 日照不足の暗い北向き・窓なし部屋での目覚まし照明用^{※2}
- 5時間後まで自動オフが可能!切タイマー機能付き^{※2}
- 落下防止の「固定ロック」機能付き
- 通電ランプ付き
- 取り付けは照明器具と天井の引掛シーリングの間に本体をセットするだけ!面倒な配線や工事などの必要なし

※1 この商品は侵入や盗難等を防止するものではありません。万一被害に遭われても一切責任は負えませんのでご了承ください。

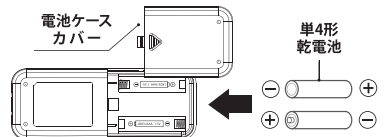
※2 自動入・自動切・切タイマー設定後の使用時においては、リモコンの送信部を本体の受信部に向けて置いておく必要があります。

主な仕様

型番 / 品番	OCR-RSH01W2/07-8780
受信機本体	
入力	AC100V 50Hz/60Hz
定格容量	3A
外形寸法	(約)直径100×高さ42mm
質量	約100g
リモコン	
使用電池	単4形乾電池×2本(電池別売)
外形寸法	(約)幅48×高さ126×奥行20mm
有効距離	約5m(障害物のない場合)
質量	約55g(乾電池除く)

※仕様及び外観は改良のため、予告なく変更する場合があります。

リモコンの電池の入れ方



- 1.電池ケースカバーをスライドさせて開け、単4形乾電池2本の⊕⊖を正しく入れてください。
- 2.電池ケースカバーを元に戻してください。

リモコンの設定方法

はじめに単4形乾電池2本を本体に入れてください。

「現在時刻」の設定

- 1.電池を入れたら、液晶画面の現在時刻の時の「12」に点滅します。
- 2.「時刻設定」ボタンを押して、現在時刻の時に合わせてください。
- 3.時の設定が終わりましたら、次に「時刻設定」ボタンを3秒以上長押しします。
- 4.分の設定に変わります。「時刻設定」ボタンを押して、現在時刻の分に合わせてください。
- 5.分の設定が終わりましたら、最後に「時刻設定」ボタンを3秒以上長押しし、現在時刻を確認します。

「自動入」機能の設定

- (毎日同じ時刻で繰り返し点灯したいときに使用)
- 1.「自動入」ボタンを押すと、液晶画面に「自動入0:00」が表示されます。
 - 2.上記の画面時に「自動入」ボタンを3秒以上長押しして、自動入の時の「0」を点滅させます。
 - 3.「自動入」ボタンを押して、設定を行ないたい時刻の時に合わせます。
 - 4.次に「自動入」ボタンを3秒以上長押しして、自動入の分の「00」を点滅させます。
 - 5.「自動入」ボタンを押して、設定を行ないたい時刻の分に合わせます。
 - 6.最後に「自動入」ボタンを3秒以上長押しし、自動入の時刻を確認します。時刻を設定後に、「自動入」ボタンで時間の表示オンとオフができます。オフの場合、自動入設定は停止します。

「自動切」機能の設定

- (毎日同じ時刻で繰り返し消灯したいときに使用)
- 1.「自動切」ボタンを押すと、液晶画面に「自動切0:00」が表示されます。
 - 2.上記の画面時に「自動切」ボタンを3秒以上長押しして、自動切の時の「0」を点滅させます。
 - 3.「自動切」ボタンを押して、設定を行ないたい時刻の時に合わせます。
 - 4.次に「自動切」ボタンを3秒以上長押しして、自動切の分の「00」を点滅させます。
 - 5.「自動切」ボタンを押して、設定を行ないたい時刻の分に合わせます。
 - 6.最後に「自動切」ボタンを3秒以上長押しし、自動切の時刻を確認します。時刻を設定後に、「自動切」ボタンで時間の表示オンとオフができます。オフの場合、自動切設定は停止します。

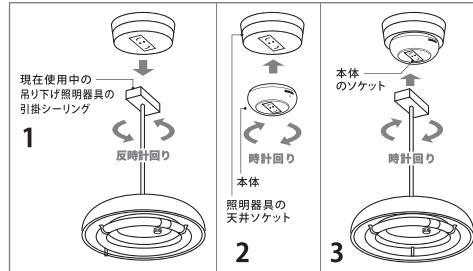
「切タイマー」の設定

- 1.「切タイマー」ボタンを押すと、液晶画面に「切タイマー0.0時間後」が表示されます。
- 2.上記の画面時に「切タイマー」ボタンを押して、切りたい時間を設定します。(切タイマーの範囲は0.5~5.0時間の0.5時間刻みです。)
- 3.切タイマーを削除したい場合、切タイマーの時間を「0.0」にすると、約3秒後に表示が消えます。

注意

- 「自動入」「自動切」「切タイマー」機能は設定時間になると、リモコン送信部から電源オン・オフの電波を発信し、ライトを点灯・消灯させる仕組みです。そのため上記機能を設定後、必ずリモコンの発信部を本体の受信部に向けて置く必要があります。

本体の取り付け方

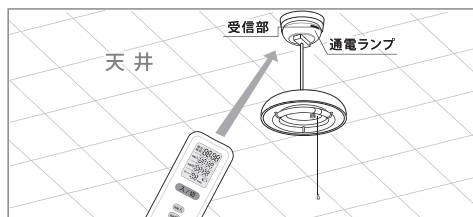


- 1.現在使用中の「吊り下げ照明器具の引掛シーリング」を反時計回りに回して外します。
- 2.「照明器具の天井ソケット」に「受信機本体」を差し込み、時計回りにカチッと音がするまで回します。
- 3.「受信機本体のソケット」に「吊り下げ照明器具の引掛シーリング」を差し込み、時計回りに回して固定します。
- 4.電源スイッチ(壁スイッチ)を入れて、受信機本体の通電ランプが点灯しているかどうかを確認してください。
- 5.「受信機本体」を取り外すときは、必ず本体の「ロック解除」ボタンを押しながら、受信機本体を反時計回りに回してください。

注意

- 取り付けの際は、電源スイッチ(壁スイッチ等)を必ず切ってから行なってください。また、受信機本体が確実に取り付けられたことを確認のうえ、照明器具を取り付けてください。

ご使用方法



- 1.電源スイッチ(壁スイッチ等)を入れ、必ず受信機本体の通電ランプ(緑色)が点灯しているかどうかを確認してください。
- 2.受信機本体の受信部に向けてリモコンの「入/切」ボタンを押し、操作してください。

- 電源スイッチ(壁スイッチ等)オンの場合
リモコン操作で照明器具オン・オフができます。(通電ランプ点灯)
- 電源スイッチ(壁スイッチ等)オフの場合
リモコンを操作しても、照明器具のオン・オフができません。(通電ランプ消灯)
- 電源スイッチ(壁スイッチ等)オン→オフ→オンの場合
本体は自動的にオフになります。(通電ランプ点灯→消灯→点灯)
ご使用になる場合、再度リモコンでオンにする必要があります。

無料修理規定

- 1.取扱説明書、本体貼付ラベル等の注意書に従った使用状態で、保証期間内に故障した場合のみ、無料修理いたします。
- 2.保証期間内でも次の場合には有料修理となります。
 - (イ)使用上の誤り、または、自己修理、分解、調整、改造等による故障及び損傷
 - (ロ)お買い上げ後の輸送、移動、落下等による故障および損傷
 - (ハ)火災、地震、水害、落雷、その他の天災地変、公害、塩害、異常電圧、水掛り等による故障及び損傷
 - (ニ)消耗または摩耗した部品、付属品の交換
 - (ホ)本書のご提示がない場合
 - (ヘ)本書にお買い上げ年月日、お客様名、販売店名が記入がない場合、あるいは文字を書きかえられた場合(但し、販売店シールや領収書でも未記入項目の代用となります)
 - (ト)本品本来の用途以外に使用された場合の故障及び損傷
 - (チ)一般家庭用以外(例:業務用、または業務用に準ずる使用方法)で使用された場合の故障及び損傷
- 3.ご贈答、ご転居等で本保証書に記入のお買い上げ販売店に修理をご依頼にならない場合は、弊社修理ご相談センターにお問い合わせください。
- 4.本書は日本国内においてのみ有効です。This warranty is valid only in Japan.
- 5.本書は再発行いたしませんので紛失しないよう大切に保管してください。

---(キリトリ線)---

保証書 持込修理

商品名:天井照明器具専用 リモコンスイッチ	
型番: OCR-RSH01W2	品番: 07-8780
★お買い上げ日: 年 月 日	保証期間: 本体1年間(お買い上げの日から)
(フリガナ) ★お名前	様
お客様	★ご住所 〒 - - 電話 ()
★修理メモ	
★住所 店名 電話	
販売店	(印)

(注)★印欄に記入のない場合は無効となりますので、必ずご確認ください。

※この保証書は、本書に明示した期間、条件のもとにおいて無料修理をお約束するものではありません。

※この保証書によって保証書を発行している者(保証責任者)、及びそれ以外の事業者に対するお客様の法律上の権利を制限するものではありません。

※保証期間経過後の修理についてご不明の場合は、お買い上げの販売店または弊社修理ご相談センターにお問い合わせください。

※お客様にご記入いただいた保証書の内容は、保証期間内のサービス活動及びその後の安全点検活動のために記載内容を利用させていただく場合がありますので、ご了承ください。

株式会社 オーム電機
〒342-8502 埼玉県吉川市旭3-8
https://www.ohm-electric.co.jp

修理に関するご相談 修理ご相談センターへ
0120-963-006 048-992-2735

電話 048-992-3970 平日 9:00~17:00
受付 ※土曜・日曜・祝日及び年末年始は除きます

電話 受付 平日 9:00~17:00
※土曜・日曜・祝日及び年末年始は除きます

---(キリトリ線)---