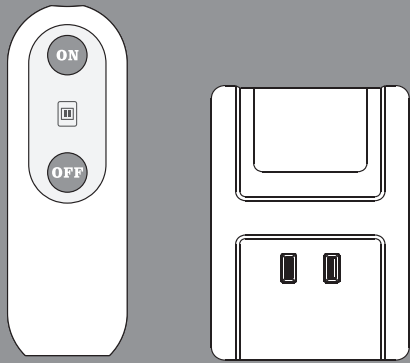


電気器具専用 (型番 OCR-RCT01W)
リモコンコンセント



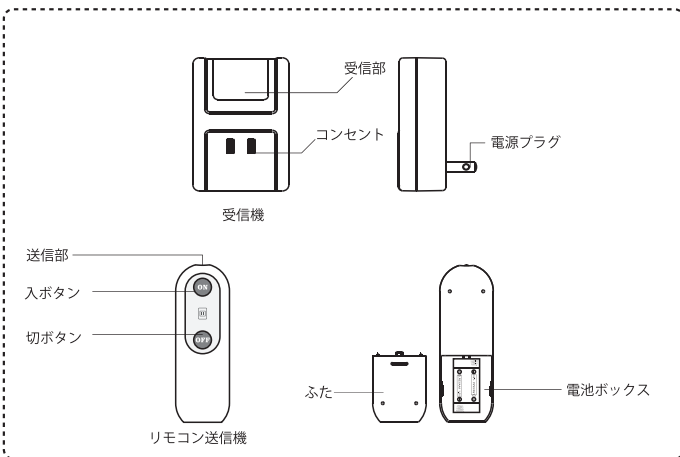
品番 07-8778 保証書付 取扱説明書

この度は弊社「電気器具専用 リモコンコンセント」をお買い上げいただき、誠にありがとうございます。
この「取扱説明書」をよくお読みのうえ、正しくお使いください。
保証書(持ち込み修理)も兼ねておりますので大切に保管してください。

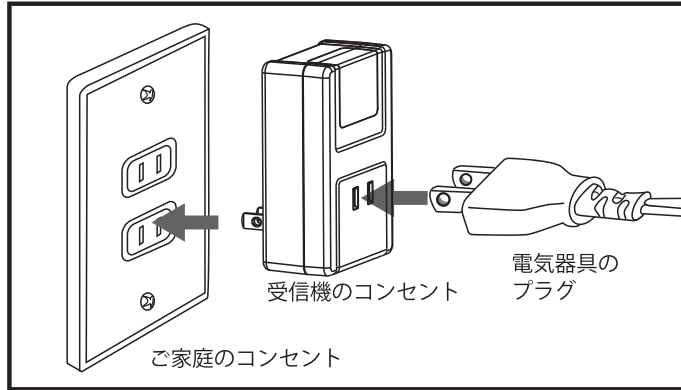
特長

- 赤外線リモコンにより離れた所から電気器具をON/OFF。
- コンセントに受信機を差し込み、使用する電気器具のプラグを受信機に差し込むだけですぐ使えます。
- 最大800Wまで使用可能。
- 換気扇・電気スタンドなどに使用できます。
- ※ドライヤーや暖房器具などの電熱器具、パソコンなどの精密機器には使用できません。

各部の名称



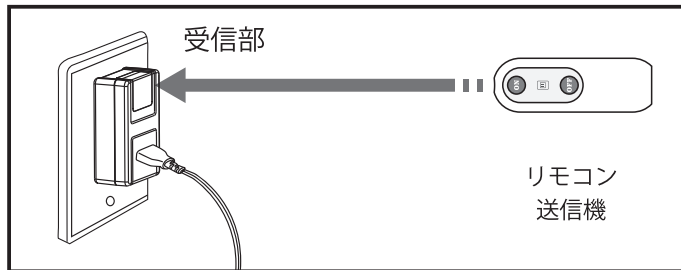
取り付け方



- ご使用の前に、リモコン送信機に単4形乾電池2本をセットしてください。
1. 現在使用中の電気器具の電源スイッチを切ってから、電源プラグをコンセントから外します。
 2. 受信機本体を壁コンセントなどに確実に差し込んでください。
 3. 外してあった電気器具の電源プラグを受信機のコンセントに差し込みます。
 4. 電気器具の電源スイッチを入れてから、リモコンで送信機の動作確認を行ってください。(電気器具によって、使用できない場合がありますので、ご注意ください。)

注意 取付作業は取り付ける電気器具の電源スイッチを必ず切ってください。

ご使用方法



電気器具の電源スイッチを入れ、リモコン送信機を受信機本体に向け操作してください。

使用上のご注意

- 800W以上の電気器具(最大電流8A以上)には絶対に使用しないでください。
- 水をかけたり、ぬらしたりしないでください。感電や漏電の原因となります。
- ご自分で分解や改造などは絶対におやめください。感電や漏電の原因となります。
- タコ足配線は避けてください。火災の原因となります。

使用上のご注意

- 注意**
- 1部屋で2個以上のリモコンコンセントを使用すると、1つのリモコンで2個の電気器具が同時に作動しますので、1部屋で1個のご使用としてください。
 - ドライヤーや暖房器具などの電熱器具、パソコンなどの精密機器には使用できません。

仕様

| 受信機本体 | |
|---------|---------------------------|
| 入力 | AC100V |
| 容量 | 最大800Wまで(最大電流8A以下) |
| 外形寸法 | 幅58×高さ89×奥行29mm(電源プラグを除く) |
| 質量 | 約88g |
| リモコン送信機 | |
| 使用電池 | 単4形乾電池2本(別売) |
| 外形寸法 | 幅45×高さ132×奥行14mm |
| 有効距離 | 約5m(障害物のない場合) |
| 質量 | 約33g |

無料修理規定

1. 取扱説明書、本体貼付ラベル等の注意書に従った使用状態で、保証期間内に故障した場合のみ、無料修理いたします。
2. 保証期間内でも次の場合には原則として有料修理となります。
(イ) 使用上の誤り、または、自己修理、分解、調整、改造等による故障及び損傷
(ロ) お買い上げ後の輸送、移動、落下等による故障及び損傷
(ハ) 火災、地震、水害、落雷、その他の天災地変、公害、塩害、異常電圧、水掛け等による故障及び損傷
(ニ) 消耗または摩耗した部品、付属品の交換
(ホ) 本書のご提示がない場合
(ヘ) 本書にお買い上げ年月日、お客様名、販売店名の記入がない場合、あるいは文字を書きかえられた場合(但し、販売店シールや領収書でも未記入項目の代用となります)
(ト) 本品本来の用途以外に使用された場合の故障及び損傷
(チ) 一般家庭用以外(例:業務用、または業務用に準ずる使用方法)で使用された場合の故障及び損傷
3. ご贈答、ご転居等で本保証書に記入のお買い上げ販売店に修理がご依頼になれない場合は、弊社修理ご相談センターにお問い合わせください。
4. 本書は日本国内においてのみ有効です。This warranty is valid only in Japan
5. 本書は再発行いたしませんので紛失しないよう大切に保管してください。

保証書(持込修理)

| | | | | |
|------|---------------------|---------|----------------|--|
| 製品名 | 電気器具専用 リモコンコンセント | お買い上げ日: | 年 月 日 | ●この保証書は、本書に明示した期間、条件のもとにおいて無料修理をお約束するものではありません。 ●この保証書によって保証書を発行している者(保証責任者)、及びそれ以外の第三者に対するお客様の法律上の権利を制限するものではありません。 ●保証期間経過後の修理についてご不明の場合は、お買い上げの販売店または弊社修理ご相談センターにお問い合わせください。 ●お客様にご記入いただいた保証書の内容は、保証期間内のサービス活動及びその後の安全点検活動のために記載内容を利用させていただく場合がありますので、ご了承ください。 |
| 型番 | OCR-RCT01W | 保証期間: | 本体1年(お買い上げ日から) | |
| 品番 | 07-8778 | お客様 | ★ご住所 | ◎お問い合わせ先 株式会社 オーム電機 〒342-8502 埼玉県吉川市旭3-8 https://www.ohm-electric.co.jp ●修理受付 0120-963-006 048-992-2735 受付時間 平日9:00~17:00 ※土曜・日曜・祝日及び年末年始は休業です |
| 修理メモ | | 販売店 | ★住所・店名・電話 | |

(注) ★印欄に記入のない場合は無効となりますので、必ずご確認の上お受け取りください。