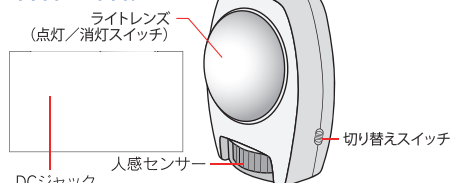


LED プッシュ&センサーライト

■ 特長

LEDプッシュ&センサーライトはちょっと明かりのほしい所に、配線なしで簡単に設置できる便利なライトです。**明暗センサー**・**人感センサー**の検知により周囲が暗くなると、明暗センサーが検知し、作動状態になります。人感センサーにより、人の動きや車などに反応してライトが自動点灯します。乾電池または、別売の専用USB電源ケーブルのどちらでも使用できます。

■ 各部の名称



※当社の専用USB電源ケーブル(品番07-3693)をご使用ください。(別売)

《切り替えスイッチの機能》

- “自動” : センサー検知時に約10~15秒間点灯
- “切” : 使用しない場合
- “手動” : 常時点灯モード

■ 操作方法

自動 切 手動

自動の場合

本体側面の切り替えスイッチを“自動”にします。周囲が暗くなると上部の明暗センサーの働きで、自動点灯モードになります。明暗センサーの検知エリア内に人が近づけば点灯します。範囲外に立ち去ると自動的に消灯します。周囲が明るくなると自動点灯モードは停止します。

手動の場合

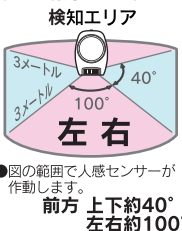
本体側面の切り替えスイッチを手動にすると常時点灯モードになります。もしも点灯しない場合は、本体ライトレンズの中心から下側部分を軽く押ししてください。ライトレンズが点灯します。もう一度押すと消灯します。

《設置方法》

付属の木ネジで設置したい場所に取り付けてください。

《ご使用方法》

- 切り替えスイッチを“自動”に入れてからセンサーが入り込んでからセンサーが安定動作するまで約60秒程度かかります。
- 検知エリアに入ると自動的に点灯します。また、検知エリア内で動き続けると、点灯時間はそのまま延長されます。
- 検知エリアから人や動物がいなくなると、約10~15秒後に自動的に消灯します。又、検知エリア内でも、人が動かずにいると、約10~15秒後に自動的に消灯します。
- 検知エリアに入っても、走るような速度で通過すると点灯しない場合があります。



■ 仕様

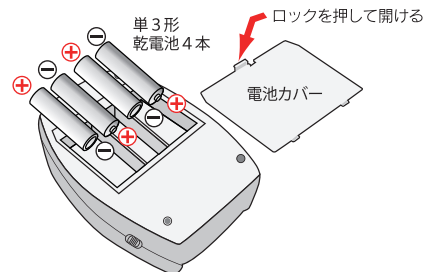
● 本品の仕様外観は改善の為予告なく変更する場合があります。

電 源	単3形乾電池×4本(別売)またはLEDプッシュライト専用USB電源ケーブル(別売) 弊社品番07-3693をご使用ください。
使用電球	白色LED(交換できません)
ルーメン値	約20ルーメン
センサー	明暗センサー / 人感センサー
連続使用時間(20℃)	約90時間(未使用新品アルカリ乾電池使用時) ※使用状況により異なります。
外形寸法	(約)幅108×長さ153×厚さ63mm
質 量	約190g(電池別)
付 属 品	木ネジ1本

屋内用

■ 電池の入れ方及び交換方法

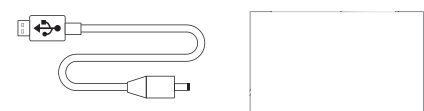
● 下の図のように、電池カバーを開けてください。単3形乾電池4本を本体の⊕⊖表示に従いセットし、電池カバーを戻してください。



(注意) ※ オキシライド乾電池は初期電圧が高く、LEDの寿命が著しく短くなる為、使用しないでください。 ※ 「オキシライド」はパナソニック株式会社の登録商標です。

専用USB電源ケーブルをご使用の場合 (使用頻度の多い場合)

当社の別売LEDプッシュライト専用USB電源ケーブル(07-3693)のプラグを、本体のDCジャックに接続し、ご家庭のACアダプターから電源をおとりください。 ※電池使用時に比べて暗く点灯します。



※別売の07-3693にはACアダプターは入っておりません。AC100Vからご使用の場合は、別途USBポート付きACアダプターが必要になります。

使用上のご注意

- ⚠ 警告
 - 古い乾電池と新しい乾電池、異種の乾電池を混用しないでください。
 - 本品に無理な衝撃を与えたり、力を加えないでください。
 - 本品を分解したり改造しないでください。
- ⚠ 注意
 - ライトを直視しないでください。目を痛める可能性があります。
 - 本品は屋内専用です。屋外でのご使用はおやめください。また、水のかかる場所や湿気の多い場所で使用しないでください。故障の原因となります。
 - 以下の事を守らないと電池の液もれの原因となります。
 - 電池の仕様表示に従って正しく使用する。
 - 乾電池の⊕⊖を正しくセットする。
 - 使用後は必ずスイッチを切る。
 - 定期的な点灯するかを点検する。
 - 使い切った乾電池はすぐに本体から取り出す。



型番 B0-LS20A5
品番 07-8047



バック



台紙

MADE IN CHINA

OHM 株式会社 オーム電機
〒342-8502 埼玉県吉川市旭 3-8
http://www.ohm-electric.co.jp

電話受付 平日 9:00~17:00
※土曜・日曜・祝日及び年末年始は除きます

お客様相談室
通話料無料
0120-963-006
携帯・IP・公衆電話からは
048-992-2735

OHM ELECTRIC INC.
B0-LS20A5

LED プッシュ&センサーライト



照明器具のない、ちょっとした暗がり

手動で
ON・OFFも
可能



※自動モード
暗くなったら人感センサーで、検知して点灯します。



※手動モード
常時点灯します。



単3 4本
乾電池 使用

(電池別売)

■ コンセントがない場所でも簡単設置
壁や柱に取り付けられます。
(木ネジ付属)

品番:07-8047

Battery Powered Light

SENSOR LED

⚠ パッケージの開封時に透明カバーや留め具の針などで手を傷付けないようにご注意ください。