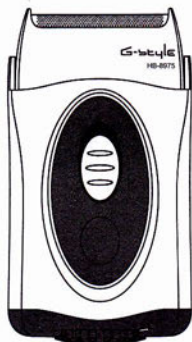


取扱説明書

ご使用になる方がいつでも見られる所に大切に保管してください。



お買い上げただきましてまことにありがとうございます。

この取扱説明書には事故を未然に防ぐための注意事項と製品の使い方が書かれています。本器を使用する際は必ず事前にこの取扱説明書を良くお読みください。安全・快適にご使用くださるようお願いいたします。

保証規定(持ち込み修理)

- 取扱説明書、本体添付ラベル等の注意事項に従った正常な使用状態で保証期間内に故障した場合には、無料修理いたします。
- ご転居、ご購入品等修理依頼ができない場合には、弊社お客様相談室または、お買い上げの販売店にご相談ください。
- 保証期間内でも次のような場合には有料修理となります。
 - (イ) 使用上の誤りや不当な修理、改造による故障及び損傷。
 - (ロ) お買い上げ後の転倒、取付場所の移動、輸送、落下等による故障及び損傷。
 - (ハ) 火災、地震、風水害、ガス害、落雷、その他天災地変、公害や異常電圧その他の外部要因による故障及び損傷。
 - (ニ) 一般家庭用以外(例えば、業務用の長時間使用)に使用された場合の故障及び損傷。
 - (ホ) 本書のご提示がない場合。
 - (ヘ) 本書にお買い上げ年月日、お客様名、販売店名の記入のない場合(但し、お買い求めの際のレシートで代用可能です)、あるいは字句を書き換えられた場合。
- 本書は日本国内においてのみ有効です。
This warranty is valid only in Japan.
※この保証書は、本書の明示した期間、条件のもとにおいて無料修理をお約束するものです。従ってこの保証書によってお客様の法律上の権利を制限するものではありません。保証期間経過後の修理等についてご不明の場合は、弊社お客様相談室または、お買い上げの販売店にお問い合わせください。

上記「無料修理保証期間中」に故障が発生した場合は、商品と本書をご持参提示の上お買い上げの販売店に修理をご依頼ください。

- 所定記入欄が空白のままですと、本書は有効になりません。記入がない場合は直ちにお買い上げの販売店にお申し出ください。または、お買い求めの際のレシートを保管してください。
- 本書は再発行いたしませんので紛失しないように大切に保管してください。

保証書

型番	HB-8975
商品番号	00-8975
保証期間	本体 お買い上げ日より1年 (ただし刃は除きます)
お買い上げ日	年 月 日
お名前	
住所	
販売店	

OHM 株式会社 オーム電機
〒342-8502 埼玉県吉川市旭3-8
<http://www.ohm-electric.co.jp>

製品に関するお問い合わせ:
○フリーダイヤル 0120-963-006
○公衆電話・携帯電話から TEL.048-992-2735
修理に関するお問い合わせ:TEL.048-992-3970
電話受付:平日 9:00~17:30 土曜 9:00~17:00
※ 祝祭日は休ませていただきます。

安全上のご注意

■ご使用前にこの安全上のご注意をよくお読みの上、正しくお使いください。ここに表示された警告や注意事項は、ご使用になる方や周りの方への危害や損害を未然に防ぐためのものです。

絵表示の説明



一般的に禁止

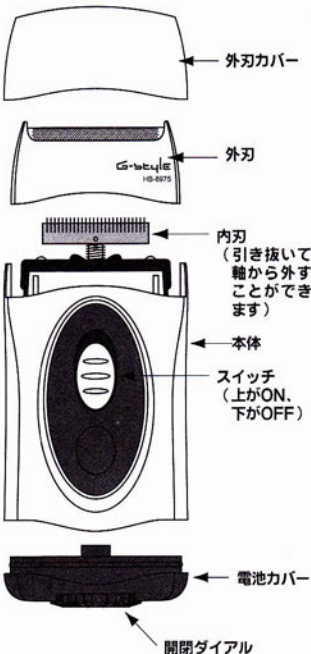
必ず守る

分解禁止

注意 人が障害を負う可能性及び物の損害のみの発生が想定されます。

- 使用前に刃の変形や破損がないか確認する。
※ 肌を傷つける原因になります。
- 刃は強く押し付けない。
※ 肌を傷つける原因になります。
- 改造はしない。また、修理技術者以外は絶対に分解したり修理しない。
※ けがの原因になります。
修理はお買い上げの販売店または、弊社お客様相談室にご相談ください。
- 刃に衝撃を与えない。精密に仕上げてありますので、取扱にご注意ください。
※ 故障やけがの原因になります。
- 水の中に放置しない。
※ 故障の原因になります。
- シンナーやベンジン、アルコールは絶対に使用しない。
※ 故障・変形・変色の原因になります。

各部の名称

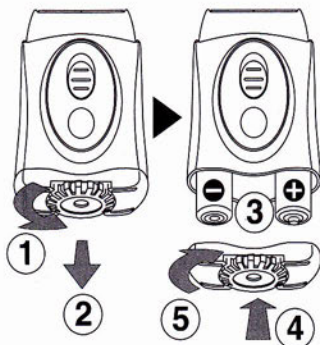


電池の入れ方

- 開閉ダイヤルを左にいっぱい(90°)ひねり、
- 電池カバーを引き抜く。
- 電池を入れる。(向きに注意)
- 電池カバーを差込み、
- 開閉ダイヤルを右にいっぱい(90°)ひねる。

● 固定する際は、開閉ダイヤルを最後まで確実にひねってください。
※ ゆると水等が入り、故障の原因になります。

● 電池カバーを差込む際は、開閉ダイヤルが左いっぱいになっている事を確認してください。
※ 無理に差込むと中のロック部品を破損する原因になります。



使い方

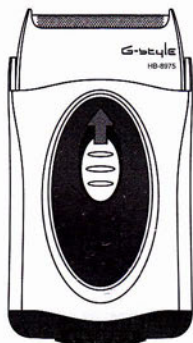
1. スイッチを上スライドさせて電源を入れます。



スイッチが上の時が
電源ON



スイッチが下の時が
電源OFF



2. 外刃の金属部を肌に当ててひげを剃ります。

■本製品は防水構造になっており、ジェルや石けんを塗った状態で剃ることができます。この場合、より肌に優しく、きれいに剃ることが可能です。



■外刃を強く押し付けない。
※肌を傷つける原因になります。



■運転時間が長くなると刃先の温度が若干上昇し、外刃が熱く感じる場合があります。
※長時間の連続運転は刃の寿命に影響することがありますので、なるべく短時間内の使用をおすすめします。



■電池の消耗が進むと、動作時にヒゲを噛んで痛みを伴う場合があります。
※早めの電池交換をおすすめします。

掃除の仕方

1. 電源を切って、親指と中指で挟むように外刃ケースをつかんでください。



2. 中指側を支点にして親指側のみ上にひねって開けます。

3. 外刃ケースをはずします。



4. 付属のブラシを使い、外刃の内側の毛くず等を払い落とします。

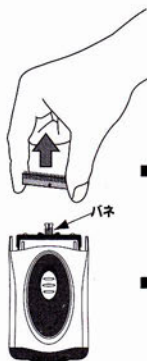
掃除の仕方

5. 次に内刃を清掃します。刃と刃の間の毛くず等を付属のブラシで払い落とします。



■内刃をはずす時は、刃の両端をつかんで上に引き抜きます。金属部分に触れないようご注意ください。
※ケガの原因になります。

■この時、パネが飛び出すことがあります。紛失しないようご注意ください。



水洗い掃除の仕方

1. 外刃をはずし、内刃を水を張った中に浸け、電源を入れ20秒ほど動作させます。



2. 電源を切り、水に浸けた部分の水気を布等で完全に取除いてから、外刃を差込みます。水気が残っていると臭いが発生する原因となります。



■水洗い掃除の際は、電池カバーが緩んでないか確認する。



※内部に水が入り故障の原因になります。



■外刃をはずして内部を掃除する際は、内刃の金属部分に手が触れないように注意する。



※ケガをする恐れがあります。



■内刃を取り付ける際は、奥までしっかりと差し込む。



※振動不良や故障、ケガの原因になります。

■外刃を取り付ける際は、クリックするまで奥へしっかりと差し込む。

※振動不良や故障、ケガの原因になります。

仕様

ブリスター寸法	84 (W) × 155 (H) mm
外形寸法	54 (W) × 95 (H) × 25 (D) mm
本体質量	80 g (電池を除く)
電源	単3形アルカリ乾電池 × 2 (別売)
電池寿命	毎日平均3分の使用で約20日
付属品	ソフトケース、掃除用ブラシ
替刃セット	商品番号 00-8981 (別売)

※改良のため予告なく仕様を変更する場合があります。ご了承ください。